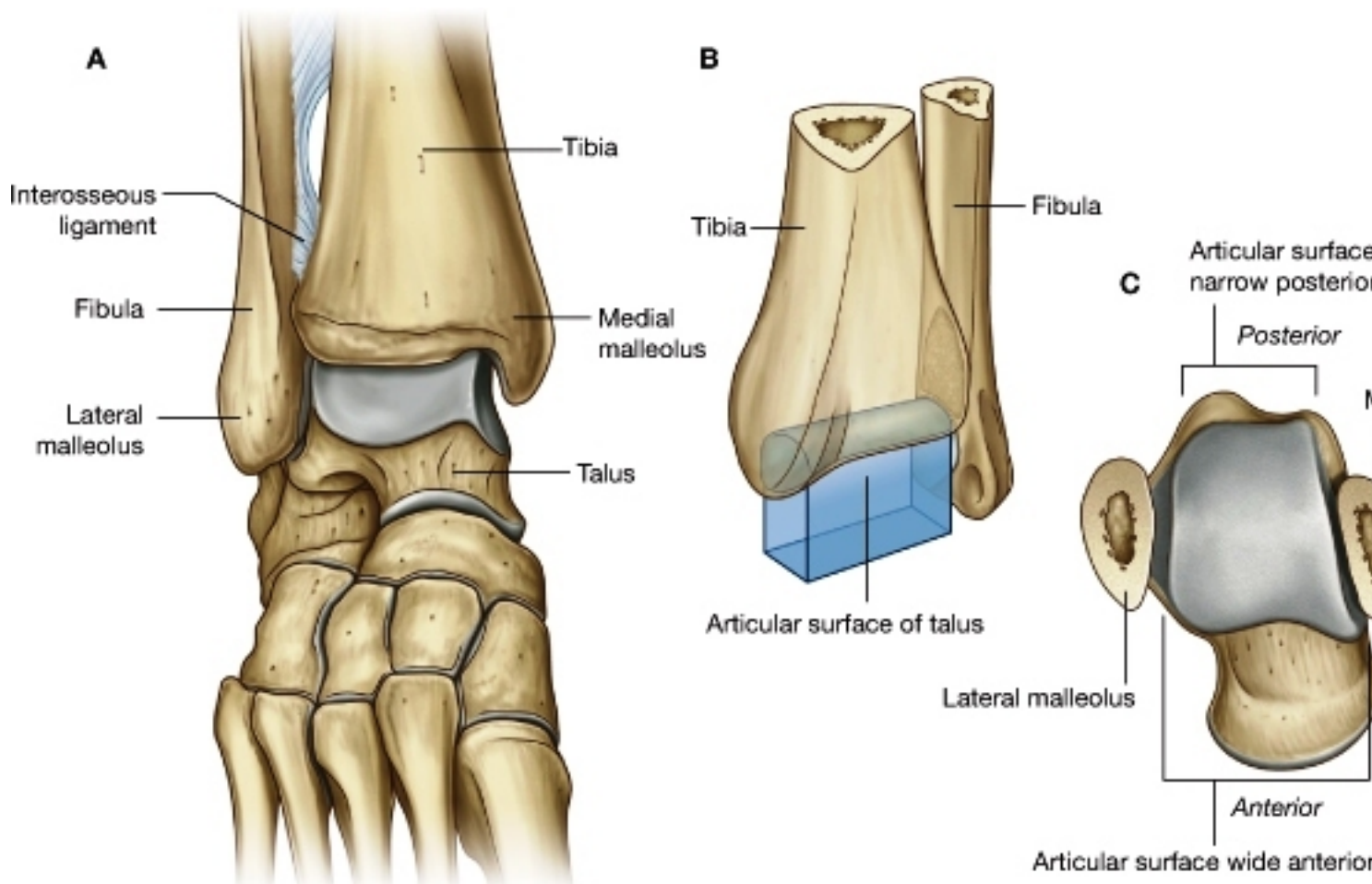


Uganuće skočnog zgloba - Povrede stopala



Povrede nožnog dela ili tarokruralnog zgloba najčešće su povrede (posle kolena) kod sportista. Kompleksan građa i višestruka funkcija zgloba otežavajući su momenti pri nastanku povreda. Spoljni nožni zglob čine ligamenti: prednji tibiofibularni, prednji fibulotalarni, fibulocalcanearni i pozadi fibulotalarni. Unutrašnji zglob čine ligamenti: ligamentum deltoideum sa svoja četiri kraka pars tibialis anterior, pars tibionavicularis, pars tibicalcanearis i pars tibiotalaris posterior.

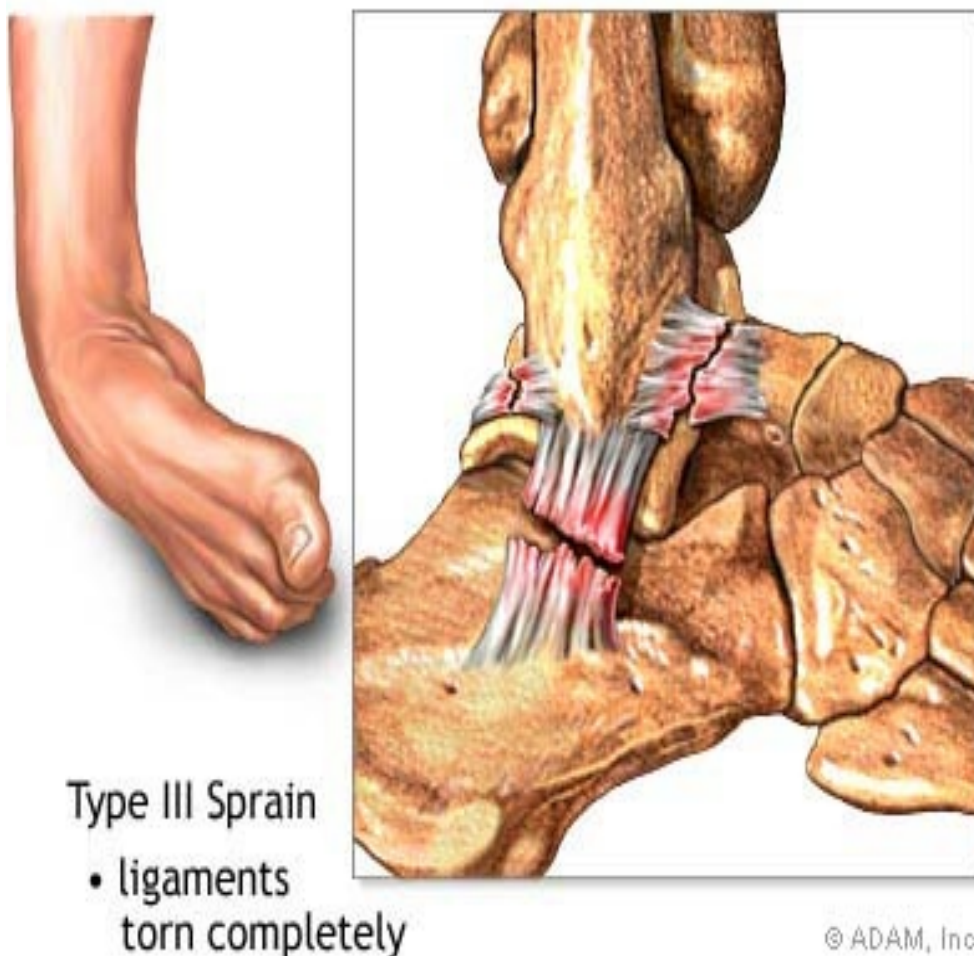
Povrede ligamenta zavise od delovanja sila, pritiska, sastava vlakna i torzije. Kod stopala prizemljenog pri hodu ili trčanju, okretu ili doskoku, ligamenti su maksimalno napeti i opterećeni,

Uganuće skočnog zgloba - Povrede stopala

Napisao Aleksandar Stanišić

i kod najmanjeg krivog pokreta ili prenaprezanja dolazi do povrede ligamenta. Povrede nožnog zgloba nastaju usled nategnutosti, usled mehaničkog delovanja sila (naderanja ili razreline). Nategnuće ili distenzija ligamenta nastaju posle preopterećenja. Sile ne prelaze granicu elastičnosti ligamenta. Povrede uzrokuju samo pucanje nekoliko krvnih kapilara i prolaznu slabost funkcije ligamenta sa poremećenom inervacijom. Kao posledica javlja se bol sa lokalnom hiperemijom sa otokom i poremećenom funkcijom. Laceracija nastaje kada opterećenje prelazi prag elastičnosti ligamenta i njegove niti počinju da pucaju. Bol i otok su jače izraženi a stopalo pomičemo preko fiziološke granice. Ova vrsta povrede česta je u fudbalu i pravi velike smetnje fudbalerima u trenažnom procesu. Prekid ili ruptura ligamenata nastaje kada je opterećenje preko granice otpornosti ligamenta i on puca po čitavoj širini. Tada se javljaju patološka stanja prilikom kretanja.

Uganuće skočnog zgloba



Uganuće skočnog zgloba je povreda (najčešća u sportu posle kolena) koja zahvata jedan ili oba ligamenta smeštena sa spoljne i unutrašnje strane skočnog zgloba. Nastaje usled natezanja ili

Uganuće skočnog zgloba - Povrede stopala

Napisao Aleksandar Stanišić

kidanja ligamenata od spoljne i unutrašnje strane skočnog zgloba. Javlja se u skoro svim sportovima. Praćena je bolom, otokom, pomodrelošću sa spoljne a često i sa unutrašnje strane skočnog zgloba. Otežano se hoda. Otok može da potraje mesecima, u večernjim časovima je veći pošto se nategnuti ili iskidani ligament ne vraća u svoj prvobitni oblik. Stopalo može biti izvrnuto uvrnuto, pomerenom prema napred ili prema nazad, rotirano u većem ili manjem obimu već prema tome koliko je ligament nožnog zgloba ruptuiran.

Klasifikacija distorzija skočnog zgloba

Po Almanovoj podeli distorzije mogu da budu:

Elongacione distorzije - distorzija prvog stepena, u kliničkoj slici javlja se slabiji ili jači bol, manji otok koje se ne javlja odmah već posle nekoliko dana,

Laceracione distorzije - distorzija drugog stepena, to su uganuća ili delimični prekid ligamenata. Kliničkom slikom dominira jak i oštar bol u trenutku nastajanja, otok koji se odmah formira zbog krvavljenja (hematrozis u zglobu), funkcije zgloba su smanjene uz prisutnu nestabilnost u zglobu,

Rupturacione distorzije -distorzija trećeg stepena koje se karakterišu potpunim prekidom ligamenata obilnim hemoragijama. Kliničkom slikom dominira oštar bol, veliki otok, potpuno oštećenje funkcije zgloba, nestabilnost i obavezan operativni zahvat

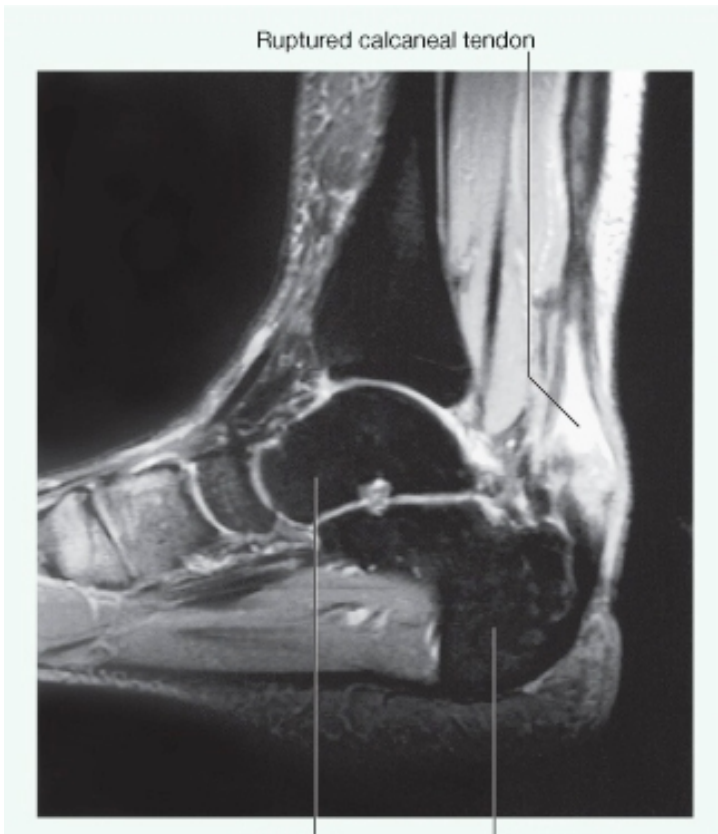
Unutrašnja rotacija stopala odnosno njegovo uvrtnje dovodi do napetosti: predjeg tibiofibularnog ligamenta, prednjeg fibulotalarnog ligamenta i fibulocalcanarnog ligamenta. Najčešće pucanju ligamenti usled unutrašnje rotacije i to: prednji fibulotalarni ligament, fibulokalkanarni ligament i prednji tibiofibularni ligament. Ako je ruptuiran samo prednji tibiofibularni i fibulotalarni ligament pozitivan je znak fijke i stopalo možemo pomeriti prema napred. Ako je naprso i fibulokalkanarni ligament stopalo nemožemo uvrnuti preko fiziološke granice.

Kod spoljašnje rotacije kada je stopalo u neutralnom položaju ili je dorzalnoflektirano usled spoljne rotacije i izvrtnja stopala javlja se napetost prednjeg tibiofibularnog ligamenta, a ako se rotacija nastavlja dolazi do napinjanja i ligamentuma deltoideuma odnosno njegove prednje strane pars tibiotalaris pars tibionavicularis. Kada je maksimalna plantarna fleksija stopala, ako se vrši spoljna rotacija, dolazi do pucanja prednjeg fibulotalarnog ligamenta a često i fibulokalkanarnog ligamenta i dolazi do luksacije talusa. Ova povreda je dosta retka. Mnogo češća povreda nastaje usled supinacione addukcione povrede prednjeg fibulotalarnog i fibulokalcanarnog ligamenta. Srećemo i povrede zglobne čaure sinovijalne opne i koštanih delova.

Klinička slika uganuća skočnog zgloba

Uganuće skočnog zgloba - Povrede stopala

Napisao Aleksandar Stanišić



www.ordinacije.laboratorije.com